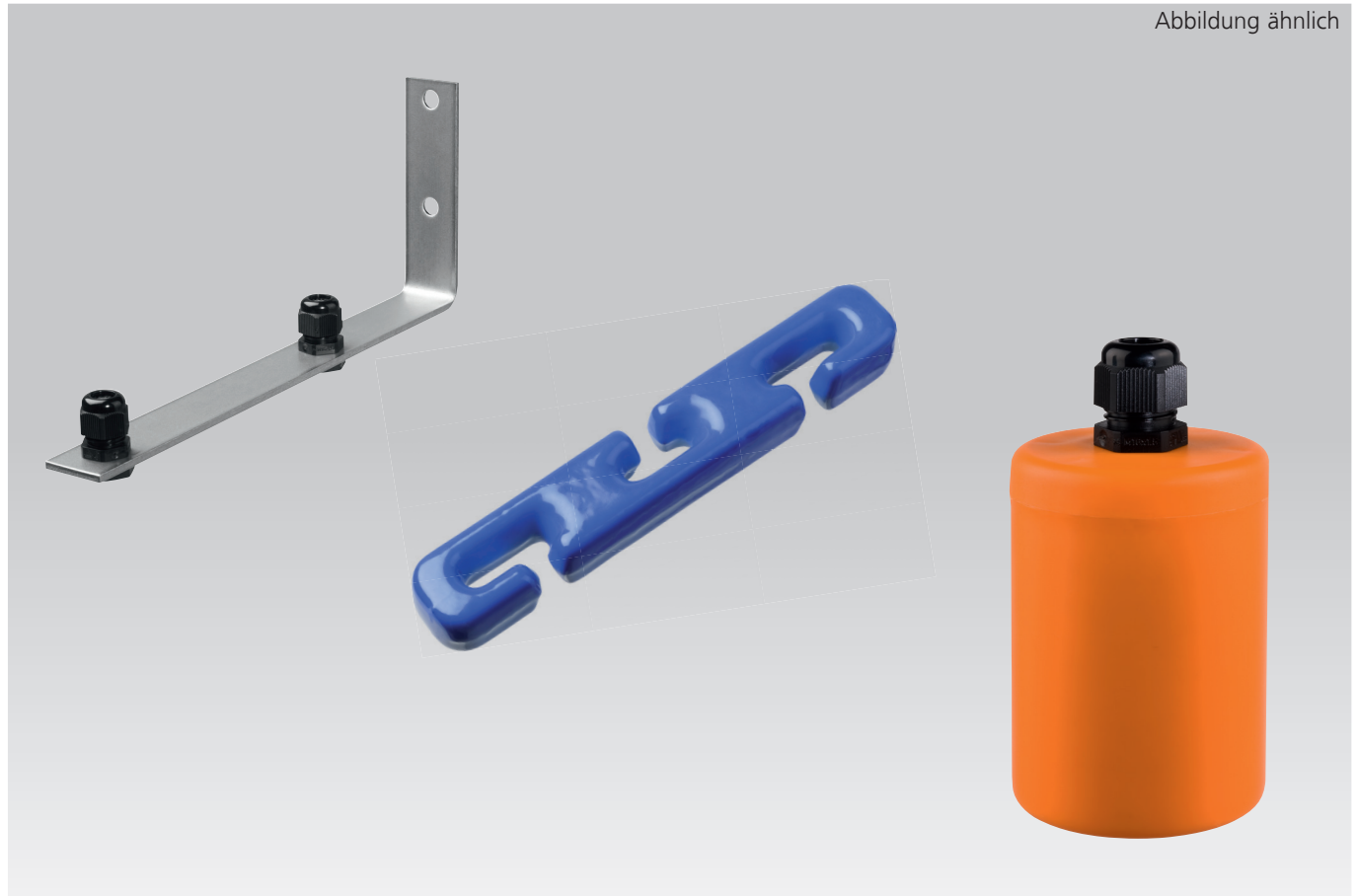


Abbildung ähnlich



**Winkelbefestigung Art.-Nr. 40 02**

Die Winkelbefestigung ist aus rostfreiem Stahl. Werkseitig wird ein Beipack mit zwei M16 Kabelverschraubungen und zwei Fixankern M6 mitgeliefert.

**Technische Daten:**

Material: Rostfreier Stahl A2  
 Abmessung L/B/H: Ca. 280 x 110 x 30 mm  
 Kabelbefestigung: M16 Polyamid  
 Klemmbereich: 4,5 -10 mm  
 Fixanker: M6 x 67 A4

**Kabelgewicht Art.-Nr. 41 03**

Das Kabelgewicht 41 03 wiegt ca. 700 g und ist für alle Niveaugler verwendbar. Es darf nicht mit IECEx- Geräten verwendet werden.

Das Gewicht kann nach der Installation des Niveauglers in das Kabel eingeschlaufft werden.

**Technische Daten:**

Gewicht: 700 g  
 Material: Grauguss, kunststoffbeschichtet  
 Kabelbefestigung: 3 Einschlauffaschen  
 Abmessung L/H/B: 190 x 31 x 27 mm

**Kabelgewicht Art.-Nr. 40 00 und 40 01**

Das Kabelgewicht 40 00 wiegt ca. 300 g und ist für den Niveaugler M2 verwendbar.

Das Kabelgewicht 40 01 wiegt ca.700g und ist für die Niveaugler MS1, AL1 und N1/N1pro verwendbar. **Es darf nicht mit IECEx- Geräten verwendet werden.**

Beide Gewichte müssen vor der Installation des Niveauglers über das Kabel gezogen werden.

**Technische Daten:**

Gewicht: 40 00 = 300 g 40 01 = 700 g  
 Material: Polypropylen (PP)  
 Kabelbefestigung: M16 Polyamid  
 Klemmbereich: 4,5 -10 mm  
 Abmessung : Ø 60 mm x 110 mm